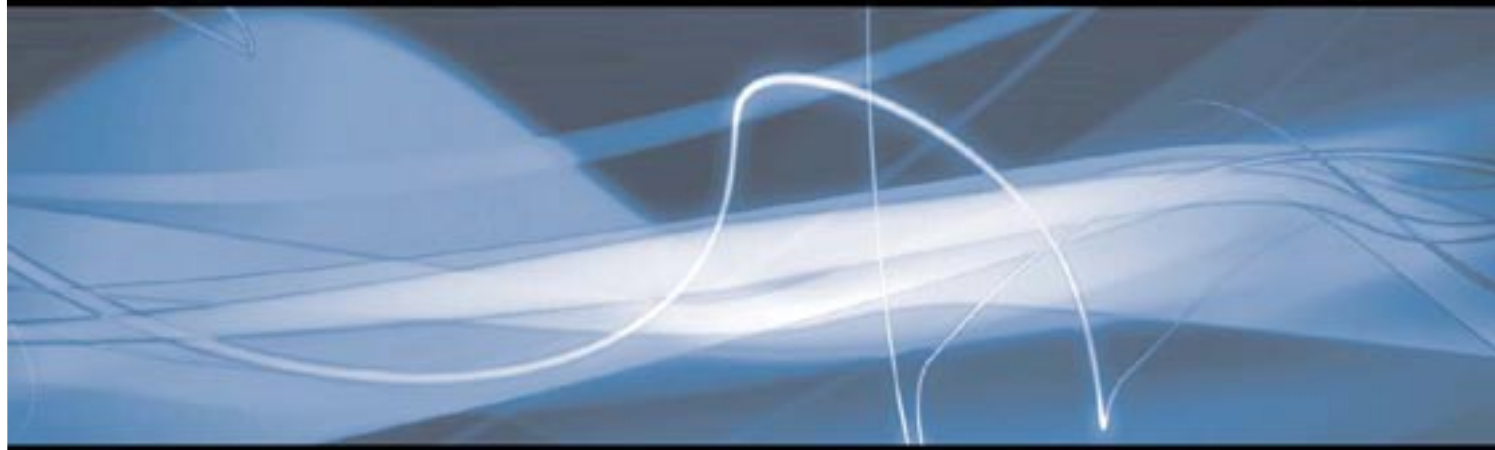


Le soluzioni industry standard per gli applicativi plug-in.



integrated software solutions

BORIS FX[©]
www.borisfx.it



Distributore per l'Italia:
ANTEA s.r.l.

Via Pisana 336 (int.13) OLMO - SCANDICCI (FIRENZE)

Tel.055 790 600 Fax 055 790 797 E-mail: info@anteasrl.it sito internet: www.anteasrl.it

RED

Compositing, titoli ed effetti 3D integrati



Boris Red è il solo applicativo in grado di offrire funzioni integrate - compositing 3D, titoli ed effetti - su più di venti sistemi di editing non lineare, con un grado di performance tuttora ineguagliato. Progettato specificatamente per gli editor, Boris Red non solo offre una gamma di caratteristiche senza precedenti, ma dà anche la possibilità di usarle in standalone. Red mette insieme il compositing 2D e 3D più avanzato con funzioni sofisticate quali titoli, paint e roscoping, nonché con una gamma completa di strumenti per creazione ed estrusione di oggetti vettoriali, creazione ed animazione di elementi 3D, integrando tutto questo con la migliore tecnologia DVE oggi disponibile: tutto in un solo applicativo. Un solo applicativo che ti consentirà di proiettare il tuo sistema di editing in un'altra dimensione. Senza ingenti investimenti, anzi: risparmiando. Perché userai nient'altro che il tuo sistema, con la tua interfaccia, e Boris Red.

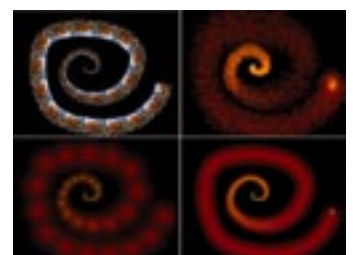
Caratteristiche principali

- Creazione e riproduzione di effetti con accelerazione OpenGL
- Compositing avanzato in 2D e 3D con layer illimitati nella dimensione z
- Keying, masking, matte e Apply Modes di alta qualità
- Massima precisione nei controlli di vector paint e roscoping
- Più di 110 filtri, compresi Motion Tracking, Corner Pinning, Film Grain, Light Zoom e Optical Flow
- Titolazione 2D e 3D superiore, con text on path, type on, jitter e generazione random
- Testi completamente animabili con jitter, random text generation e type on
- Testo vettoriale per una visualizzazione perfetta a qualsiasi dimensione
- Spline Primitive e forme vettoriali bezier personalizzabili, tutto animabile ed estrudibile
- Batch render a svariati formati, inclusi QuickTime, AVI e Flash
- Gradienti animati e Natural Media – legno, pietra, ecc. – procedurally generated e animabili
- Grafici 2D e 3D animati da fogli elettronici importati o da dati inseriti direttamente
- Parametri preimpostati e personalizzabili direttamente nel Library Browser, con una vasta libreria di KeyFrame con icone animate
- Supporto di file EPS multi-layer per PhotoShop e Illustrator, con estrusione e animazione
- Supporto di plug-in After Effects e Media 100 Export
- Supporto di hardware di terzi e video out tramite FireWire



Nuove caratteristiche della versione 4.0

La versione 4.0 conterrà molte nuove funzionalità, con decine di nuovi filtri e il supporto dei colori a 16 bit, nonché i sofisticati, nuovissimi clone e roller brushes del raster paint engine. Tra le nuove caratteristiche dei vector trace ci sarà la possibilità di convertire direttamente un file raster bitmap in uno shape vettoriale animabile. Tra i nuovi filtri, ci sarà il Motion Path in grado di animare oggetti su una path spline; si potranno anche importare sottotitoli da un file EBU per creare sottotitoli standard in più lingue per DVD. Verrà anche migliorata l'integrazione con Avid e Apple Final Cut Pro. La versione 4.0 sarà disponibile entro settembre.



GRAFFITI

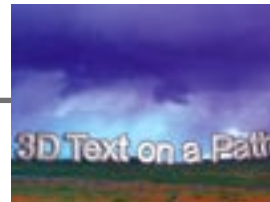
Titoli con animazione 2D / 3D vettoriale integrata



Graffiti è un potente plug-in di titolazione vettoriale, in grado di realizzare animazioni di titoli in 3D e 2D. Puoi creare titoli direttamente sulla tua timeline, senza dover importare od esportare niente. Le sofisticate possibilità di estrusione di testo e forme comprendono bump map, riflessioni e texture, nonché grafiche animabili in 2D e 3D. Vi sono opzioni avanzate come jitter, randomizzazione, text on path e type on. Con gli strumenti Style Palette e Library Browser si ottimizza al massimo il lavoro grazie alle centinaia di effetti e stili preimpostati. Con Graffiti nel vostro sistema di editing non lineare avrai sotto le tue dita il modo più potente e semplice di creare titoli.

Caratteristiche principali

- Testo vettoriale per un'altissima definizione dei contorni
- Gradienti animabili e media naturali procedurally generated
- Le accelerate modalità di anteprima ottenibili con OpenGL migliorano le prestazioni
- Tra le opzioni di animazione avanzata dei titoli vi sono type on, text on path e generazione random
- Posiziona ed edita il testo direttamente sul background video
- Crea fogli animati 2D e 3D da spreadsheet o attraverso input diretto
- Il testo 3D gestisce anche texture, riflessioni, bump map e materiali
- Paint e forme vettoriali possono essere animati ed estrusi
- Supporto di filtri plug-in di After Effect di terzi
- Disponibile la Keyframe Library con parametri preimpostati e modalità template



FX

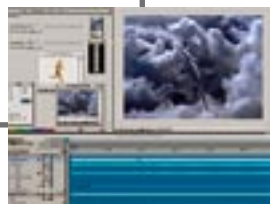
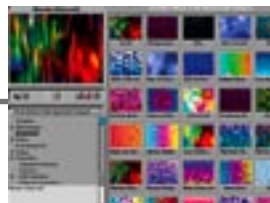
Effetti visivi, elaborazione di immagini, paint e rotoscoping



FX, l'industry standard nella creazione degli effetti, consente effetti di luce realistici, keying e correzione di colore avanzati, compositing, DVE, paint vettoriali; inoltre supporta i filtri plug-in di After Effects di terzi. Il Library Browser dispone di centinaia di effetti personalizzabili, di facile applicazione in più di 20 sistemi di editing non lineari. Oltre 60 filtri, compresi motion tracking e stabilizzatori di immagine, nonché effetti naturali autoanimati che interagiscono con il video della timeline. Paint vettoriali e strumenti spline ti permettono di creare anche maschere animabili.

Caratteristiche principali

- Compositing su layer illimitati con forme, motion blur e modalità di applicazione
- Anteprime migliorate grazie all'accelerazione hardware di OpenGL
- Gradienti animati e media naturali procedurally generated
- Paint vettoriali e strumenti spline per masking avanzato e compositing
- Più di 60 effetti stupefacenti, ivi compresi Displacement Map, Light Zoom e Motion Tracking
- Modalità di keyframing e animazione avanzate, ma semplici da usare
- KeyFrame Library con parametri preimpostati e modalità template
- Supporto per filtri plug-in di After Effects di terzi



CONTINUUM COMPLETE (BCC)

Per Adobe After Effects, Adobe Premiere Pro, Apple Final Cut Pro, Apple Motion, Discreet Combustion e Boris RED



Boris Continuum, il set di filtri nativi che estende la potenza del tuo sistema di editing non lineare o del tuo compositore, per creare effetti con una semplicità senza precedenti, direttamente nel tuo host. Più di 150 filtri, ivi compresi keying avanzato, compositing, elaborazione di immagini, distorsioni, effetti di luce, temporali e di motion tracking. La linea di pacchetti software di Continuum rappresenta uno standard negli effetti integrati: comprende Continuum Complete, Continuum Complete AVX e Continuum Complete per Discreet Sparks. Ogni filtro dispone di help in linea e una serie di parametri preimpostati per ottimizzare la creazione di effetti.

Caratteristiche principali

- Curva di apprendimento prossima allo zero, grazie al fatto di poter lavorare nell'interfaccia nativa del tuo host
- Tutti i filtri dispongono di help specifico in linea e di parametri preimpostati
- Effetti sofisticati, tra cui Colorize Glow, DeGrain, DeNoise, DeInterlace, Film Process e Match Grain
- L'esclusivo PixelChooser mette a disposizione maschere region-based e canali integrati
- Le modalità di applicazione possono essere combinate in un solo layer
Filtri di colore e blur, comprendenti Motion Blur, Radial Blur, Gaussian Blur, Unsharp Mask e correzioni true color
- Generazione di sfere e piani intersecabili nella dimensione Z con ombre sfumabili e punti di luce 3D
- Tutti i filtri appropriati includono il Motion Tracking
- Tra gli effetti di luce vi sono invece Edge Light, Lens Flare, Glint, Glare e Rays
- Attraverso Particle System, si hanno nuvole, neve, pioggia e lampi.
- Chiavi precise con soppressione dello spill, PixelChooser, Chroma, Luma e Two Way Key, Matte Choker, Light Wrap, Wire Remover e altro
- Filtri temporali all'avanguardia come Temporal Blur, Velocity Remap, Jitter, Looper e Optical Flow
- Le tendine autoanimate usano l'esclusivo parametro Influence per creare forme personalizzate basate sulle caratteristiche di un canale
- Con l'upgrade a Motion Graphics Pack la facilità di uso di BCC può essere agevolmente combinata con la flessibilità dell'interfaccia di Red



Il filtro "Motion Key" isola e rimuove gli oggetti senza utilizzare complesse maschere o clonazione.

Alcune delle principali interazioni di BCC

- Gli utenti di Adobe After Effects possono trarre vantaggio dai controlli contestuali e possono usare le maschere di After Effects in PixelChooser.
- I production bundle di After Effects e di Discreet Combustion supportano media a 16 bit per canale.
- Chi usa Apple Final Cut Pro può applicare gli effetti come fossero filtri, transizioni o generatori. Ove supportati dall'hardware, i generatori standard operano in tempo reale.
- Gli utenti di Apple Motion che usano anche Final Cut Pro possono installare i filtri in entrambi gli applicativi con una sola licenza.



CONTINUUM COMPLETE AVX (BCC AVX)

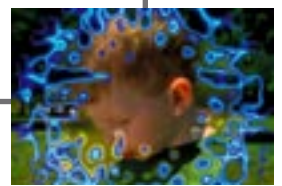
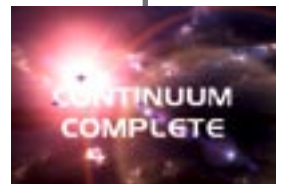
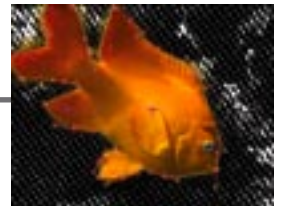
Per sistemi Avid



Una suite completa di filtri e transizioni native che snellisce il flusso di lavoro per gli editor Avid. Più di 160 filtri e transizioni applicabili e animabili nella timeline di Avid e nella finestra di Effect Editor. I filtri comprendono keying avanzato, compositing, elaborazione di immagine, distorsione, effetti di luce, temporali e motion tracking integrati. Continuum Complete AVX non solo include tutte le caratteristiche di Continuum Complete, ma è stato appositamente adattato per fornire specifici benefici agli utenti Avid. Ciascun filtro comprende un help in linea e una gamma di parametri personalizzabili per ottimizzare i flussi di lavoro.

Caratteristiche principali

- L'esclusiva tecnologia di PixelChooser comprende l'opzione Custom che consente agli utenti Avid di disegnare una maschera vettoriale usando i controlli a video.
- La maschera è animabile e può essere modificata con la massima precisione attraverso appositi strumenti bézier.
- Un sottoinsieme degli effetti dispone di anteprima in tempo reale sui sistemi Avid con hardware Mojo o Adrenaline.
- Gli utenti di AVX 2.0 possono accedere al keyframing avanzato di Avid per creare animazioni ancora più naturali. AVX 2.0 offre anche l'elaborazione dei colori sia a 8 che a 16 bit.
- Tutti i filtri dispongono di specifici help in linea e di parametri preimpostati compatibili con quelli di BCC.
- Con l'upgrade a Motion Graphics Pack la facilità di uso di BCC può essere agevolmente combinata con la flessibilità dell'interfaccia di Red.
- I filtri avanzati comprendono la funzione di Motion Key che isola e rimuove gli oggetti in primo piano stimandone il movimento e un Image Stabilizer basato sull'optical-flow.
- La curva di apprendimento è prossima allo zero, grazie al fatto di poter lavorare nella finestra Effect Editor di Avid.



"Sono rimasto molto impressionato dalla vastità di funzioni e da quante cose si possano fare con Boris Continuum. Dopo che avete imparato a muovervi nell'interfaccia di Continuum, il valore del vostro Avid decolla sul serio".
Steve Bayes, autore di "The Avid Handbook".

FINAL EFFECTS COMPLETE

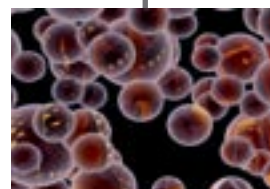
Per Adobe After Effects, Apple Final Cut Pro e Discreet Combustion



Final Effects Complete (FEC) fornisce una collezione completa di effetti plug-in per Adobe After Effects, Apple Final Cut Pro e altri sistemi di video editing digitali. Spaziando dai semplici blur fino alle deformazioni e agli effetti particellari, Final Effects Complete aumenta sensibilmente le possibilità creative degli editor, senza per questo obbligarli ad imparare un nuovo applicativo. Il punto di forza di Final Effects Complete, uno dei primi pacchetti plug-in rilasciati per Adobe After Effects, sta nel riuscire a generare animazioni particellari bi- e tridimensionali complete, ivi comprese sfere, esplosioni, distorsioni, scie, "capelli", distorsioni stile mercurio liquido, con sorgenti di luce e transizioni di colore. Final Effects Complete offre anche una gamma completa di effetti 3D, di luce e di transizione. Final Effects Complete è pienamente compatibile con tutti gli effetti hardware ICE, il che ne fa il sistema di migrazione ideale per tutti gli utenti ICE che volessero passare a OS X. Di media i plug-in di Final Effects Complete sotto OS X sono più veloci del 24%.

Caratteristiche principali

- Sofisticati effetti visivi, ivi compresi deformazioni, "glue gun", effetti stile mercurio e blur
- Curva di apprendimento prossima allo zero, grazie al fatto di poter lavorare nell'interfaccia nativa del tuo host
- Più di 100 effetti, organizzati in 11 categorie: Blur & Sharpen, Color Correction, Distortion, Edges, Image, Light, Particle, Perspective, Stylize, Time e Transitions
- Final Effects Complete è pienamente compatibile con tutti gli effetti hardware ICE, diventando così il sistema ideale per tutti gli utenti ICE che desiderano passare su piattaforma OS X
- Gli effetti di transizione comprendono Jaws, Glass Wipe e Scale Wipe
- Supporto di nuovi sistemi operativi come Macintosh OS X Tiger e WinXP SP2
- Su entrambe le piattaforme sono stati risolti bug significativi e vari inconvenienti
- La versione 4.0.2 di Final Effects Complete (FEC) è compatibile anche con le versioni più recenti di Boris Graffiti, FX e Red, nonché con Discreet Combustion; una prossima versione sarà compatibile anche con Adobe Premiere Pro
- Comprende il supporto di host come Adobe After Effects 6.5 e Apple Final Cut Pro 5.0
- Una seconda versione, Final Effects Complete AVX, supporta l'architettura Avid AVX 1.0



"Continuum Complete e Final Effects Complete hanno veramente ridimensionato il mio parco programmi," sostiene Michael Vitti, editor, DP e leader del Final Cut User's Group di New York. "Li uso sempre per aggiungere flash e bagliori ai miei progetti. Adesso quando non li ho mi sento veramente con le mani legate."

BLUE

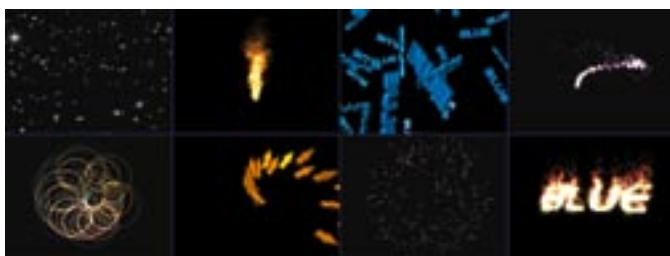
Compositing e Motion Graphics in 3D in tempo reale



Boris Blue è uno strumento per compositing 3D e motion graphics, basato sul pluripremiato plug-in di Boris RED. Questo applicativo standalone fornisce un livello di creatività in 3D senza precedenti, con prestazioni in tempo reale per accelerare il flusso di lavoro. Crea testi e forme tridimensionali sensazionali con tonalità di pixel nuove, ivi comprese bump map, disturbi campionati, materiali naturali, nonché riflessioni e ombreggiature 3D. Incurva e deforma gli angoli del testo estruso, o avvolgilo in un reticolo di curve. La release iniziale di Boris Blue viene supportata da Windows solo con alcuni tipi di schede OpenGL; il supporto per Mac verrà aggiunto in un secondo momento. Alcune funzioni potrebbero richiedere specifici rendering software.

Caratteristiche principali

- L'accelerazione hardware di OpenGL consente elevate prestazioni interattive in tempo reale, con streaming video e composition con effetti comprensivi di audio.
- Usa un qualsiasi oggetto 3D come una particella, anche forme estruse e modelli 3D importati. Usando i molteplici agenti di attrazione e repulsione si ha un'interazione dinamica delle particelle. Particelle sprite-based simulano fuoco, fumo e scintille.
- Le estrusioni 3D sono state potenziate con smussature personalizzabili tramite curve definibili con interpolazioni spline. Con le curve potrai creare qualsiasi disegno. Estrai testo, definisci linee primitive, usa liberamente le interpolazioni spline e importa file EPS.
- L'ampio Library Browser comprende centinaia di parametri personalizzabili.
- Importa modelli 3D nei formati .3ds e .obj integrandoli nelle applicazioni 3D, preservando i gruppi geometrici individuali. Attingi a una collezione di shareware o scegli dalla selezione di modelli 3D inclusa in Boris Blue.
- Materiali, distorsori, elaboratori di immagine e generatori vanno a velocità sconvolgenti, grazie all'accelerazione hardware. I materiali supportano controlli di luce e texture per ogni singolo pixel, bump e mappature di riflessione. I distorsori effettuano vere distorsioni in 3D.
- Tra le prestazioni addizionali, uno strumento di Auto-Trace che converte i file in bitmap in vettori che poi possono essere estratti, oppure in percorsi spline-based per spostare gli oggetti 3D, particelle incluse.



Boris Blue ha ricevuto il Vidy al NAB 2005! I 2005 Vidy Awards sono stati assegnati ai prodotti più rilevanti nel panorama delle arti e della scienza nella tecnologia video. Videography Magazine.

BORIS PRODUCT FEATURE MATRIX

Integration and Productivity	Red	Graffiti	FX	Continuum	Final Effects	Blue
Host Integration	Custom UI	Custom UI	Custom UI	Native Filters	Native Filters	Standalone
OpenGL previews	●	●	●	●		●
Interactive OpenGL real-time performance						●
Library Browser with animated presets	●	●	●			●
KeyFramer for offline effects creation	●	●	●			●
Customizable keyboard	●	●	●			●
Save custom styles	●	●	●			●
Render Queue for standalone rendering	●					●
Filter Types						
Number of filters / shaders	110+	25+	60+	150+	100+	110+
Pixel Shaders and Vertex Deformers						●
Film effects including Match Grain	●			●		
Precise keying filters	●		●	●	●	●
Particle system	●			●	●	●
Image retouching including Wire Remover	●			●	●	●
Distortion filters including Ripple and Wave	●	●	●	●	●	●
Animated Light filters	●	●	●	●	●	●
Procedural Generators including rain, snow, and clouds	●	●	●	●	●	●
Time-based effects including Optical Flow	●			●	●	
Compositing						
3D DVE with Animatable apply modes	●	●	●	●		●
Vector paint and rotoscoping	●	●	●			●
3D Shapes including cubes and spheres	●	●	●	●		●
Motion Tracking	●		●	●		●
PixelChooser masking	●	●	●	●		●
Support for 3rd party After Effects filters	●	●	●			●
Track-based Motion Blur	●	●	●	●		●
Graphics and Titling						
Vector Text	●	●				●
3D Text with Reflections and Bump Maps	●	●				●
Animate and extrude multi-layer EPS files	●					●
Animated Gradients	●	●	●			●
2D and 3D animated Charts	●	●				
3D Model import						●

*Soggetto a variazioni e modifiche senza preavviso



Distributore per l'Italia:

ANTEA s.r.l.

Via Pisana 336 (int.13) OLMO - SCANDICCI (FIRENZE)

Tel.055 790 600 Fax 055 790 797 E-mail: info@antearl.it sito internet: www.antearl.it